

Место встречи семьи и государства



Презентация
Семейного многофункционального
центра, созданного на базе МУ «Центр
социальной помощи семье и детям
города Магнитогорска»



семейный
мфц

РЕСУРСНЫЕ ВОЗМОЖНОСТИ УЧРЕЖДЕНИЯ



Выбор учреждения в качестве участника пилотного проекта обоснован следующими факторами:

1. Опыт в оказании социальной помощи семьям с детьми **более 26 лет.**
2. Наличие **разнопрофильных** структурных **подразделений и специалистов** в них: **психологи, специалисты по социальной работе, социальные педагоги, юрист, медицинский работник.**
3. **Комплексный характер деятельности :**
 - социальное обслуживание семей с детьми, находящихся в социально опасной и трудной ситуации;
 - подготовку граждан, выразивших желание взять на воспитание ребенка (Школа родителей);
 - социальное сопровождение замещающих семей;
 - оказание экстренной психологической помощи по Телефону Доверия,
 - сопровождение несовершеннолетних в досудебных и судебных разбирательствах;
 - оказание психологической помощи семье, в которой несовершеннолетний подвергся сексуальному насилию;
 - социальную реабилитацию несовершеннолетних в условиях дневного стационара;
 - информационно-профилактическое просвещение населения.

УЧРЕЖДЕНИЕ ОБЛАДАЕТ **ИННОВАЦИОННЫМ ПОТЕНЦИАЛОМ**

За последние 4 года:

- Участие в реализации муниципального инновационного социального проекта «Семейная площадка: благополучное детство» (2018-2019 гг.), вошедший в 2020 году **в сборник лучших практик Фонда** поддержки детей, находящихся в трудной жизненной ситуации.
- Реализация в 2021-2022 году проекта «Предлагается зонтик для всей семьи» при поддержке БФ Елены и Геннадия Тимченко (III Всероссийский конкурс «Семейная гавань, 2021г.). Цель данного проекта: выстроить эффективную системную реабилитационную работу с несовершеннолетними, подвергшимися сексуальному насилию, и их родителями.



СТРУКТУРА МУ «ЦЕНТР СОЦИАЛЬНОЙ ПОМОЩИ СЕМЬЕ И ДЕТЯМ ГОРОДА МАГНИТОГОРСКА



НАПРАВЛЕНИЯ ДЕЯТЕЛЬНОСТИ

ОТДЕЛЕНИЕ ПЕРВИЧНОГО ПРИЕМА СЕМЕЙ С ДЕТЬМИ

Основными задачами Отделения являются:

- Определение потребности заявителя в получении социальных услуг, формах и видах их предоставления.
- Осуществление онлайн-консультирования.
- Организация межведомственного взаимодействия с органами и организациями социальной сферы.
- Передача информации о семье в соответствующее отделение учреждения для принятия решения о признании гражданина нуждающимся в социальном обслуживании либо об отказе.
- Внедрение инновационных технологий, отечественного и зарубежного передового опыта социальной работы.

Деятельность Отделения обеспечивают:

- заведующий -1;
- специалист по социальной работе-6.



НАПРАВЛЕНИЯ ДЕЯТЕЛЬНОСТИ

ОТДЕЛЕНИЕ ЭКСТРЕННОЙ ПСИХОЛОГИЧЕСКОЙ ПОМОЩИ И ЭКСТРЕННОГО РЕАГИРОВАНИЯ

Основными задачами Отделения являются:

-Оказание экстренной психологической помощи, в том числе в рамках работы телефона доверия, семьям с несовершеннолетними детьми.

-Оказание срочной комплексной адресной помощи детям и семьям, попавшим в трудную жизненную и/или социально опасную ситуацию, сопряженную с угрозой жизни и здоровью ребенка, посредством экстренного реагирования.

-Выявление родителей (законных представителей), не выполняющих надлежащим образом своих обязанностей по воспитанию, обучению и содержанию детей.

Деятельность Отделения обеспечивают:

- заведующий -1;
- психолог -5;
- специалист по социальной работе- 3.



НАПРАВЛЕНИЯ ДЕЯТЕЛЬНОСТИ

ОТДЕЛЕНИЕ ОКАЗАНИЯ СОЦИАЛЬНЫХ УСЛУГ И СОЦИАЛЬНОГО СОПРОВОЖДЕНИЯ

Основными задачами Отделения являются:

- Углубленная диагностика и оценка рисков семейного неблагополучия и возможностей членов семьи в ее преодолении.
- Социальное обслуживание и сопровождение семей с детьми на основании ИППСУ или индивидуальной программы семьи.
- Защита прав и интересов несовершеннолетних в правоохранительных органах, судах, СК.
- Организация досуга для семей с детьми (организация и проведение семейных праздников, фестивалей и конкурсов, другое).
- Организация деятельности родительских объединений (родительские клубы, группы само- и взаимопомощи, другое).

- Внедрение инновационных форм и методов работы в сфере социального обслуживания населения.
- Профилактика вторичного сиротства.
- Подготовка лиц, желающих принять на воспитание в свою семью ребенка, оставшегося без попечения родителей.
- Социально-психологическое сопровождение замещающих семей.

Деятельность Отделения обеспечивают:

- заведующий -1;
- психолог -7;
- специалист по социальной работе- 4;
- социальный педагог -1.



НАПРАВЛЕНИЯ ДЕЯТЕЛЬНОСТИ

ОТДЕЛЕНИЕ ИНФОРМАЦИОННО - МЕТОДИЧЕСКОЕ

Основными задачами Отделения являются:

- Организация и проведение информационно-разъяснительной и профилактической работы с населением.
- Обеспечение взаимодействия и координация деятельности отделений учреждения со сторонними организациями и учреждениями.
- Организация и проведение супервизионной работы специалистов и повышение уровня их компетентности.
- Обобщение эффективных практик помощи семьям с детьми.
- Внедрение, сопровождение и развитие инновационных и современных социальных технологий с целью повышения качества предоставления социальных услуг в учреждении.
- Проведение мониторинговых исследований.

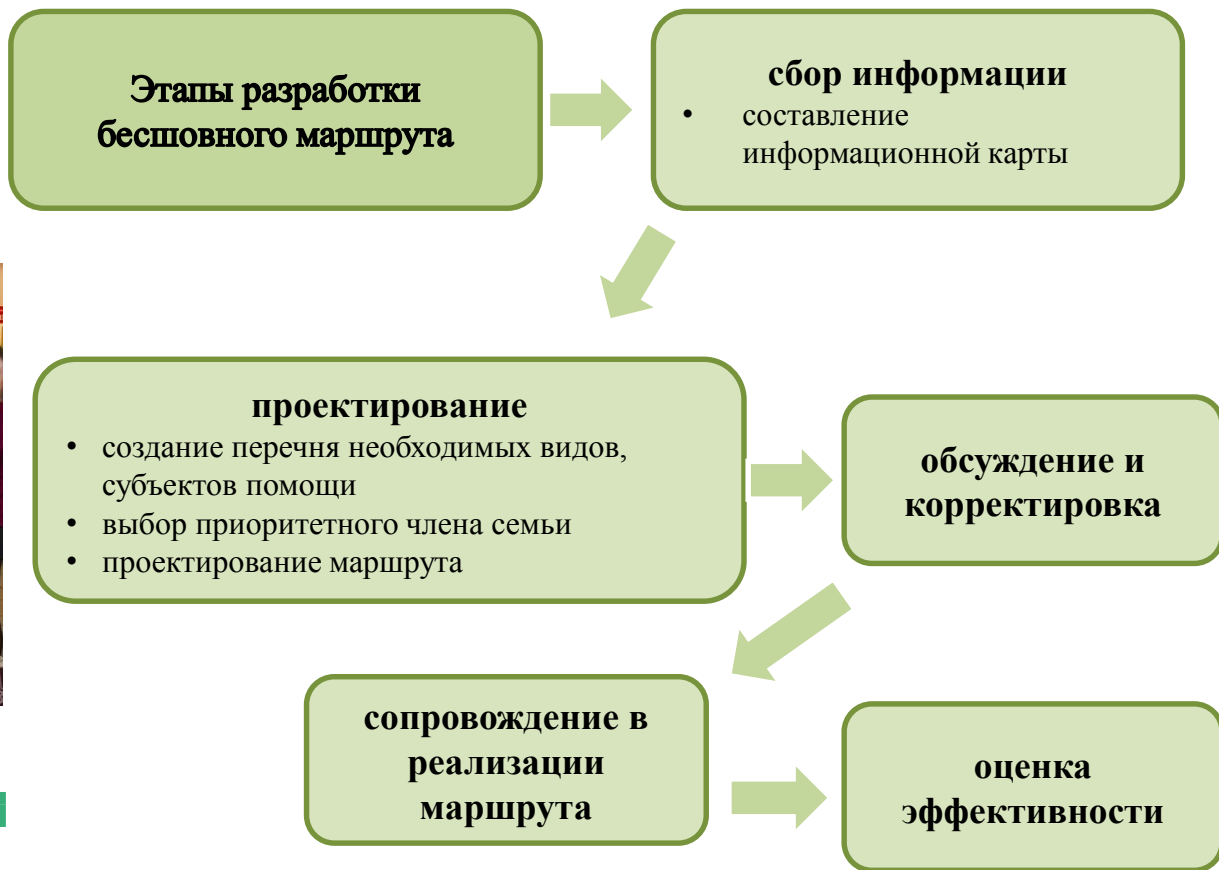
Деятельность Отделения обеспечивают:

- заведующий -1;
- специалист по социальной работе-3
- методист -1.





РАЗРАБОТКА БЕСШОВНОГО МАРШРУТА



ПОДГОТОВИТЕЛЬНЫЕ РАБОТЫ



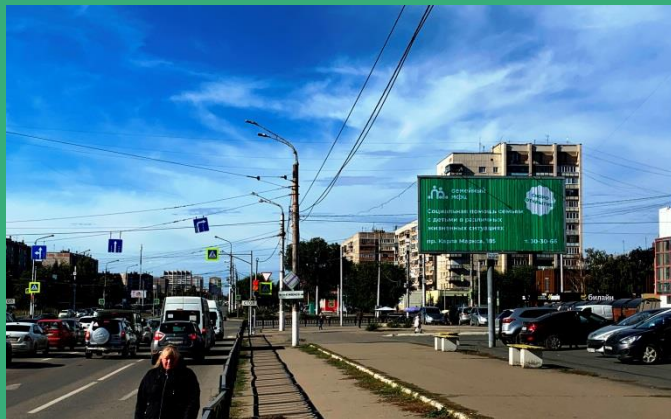
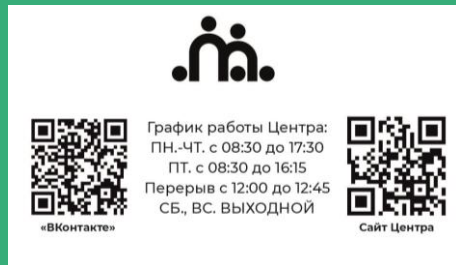
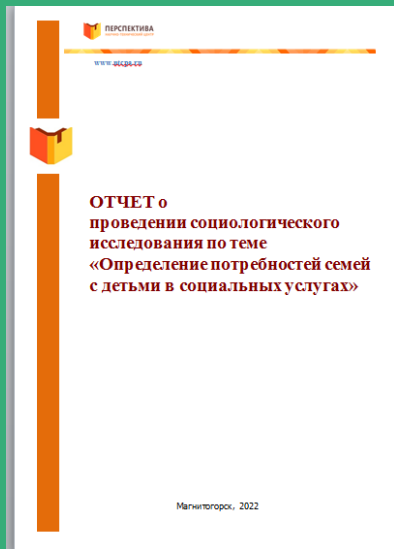
- Отделение первичного приема семей с детьми
- Отделение экстренной психологической помощи и экстренного реагирования
- Отделение оказания социальных услуг и социального сопровождения
- Вспомогательные помещения



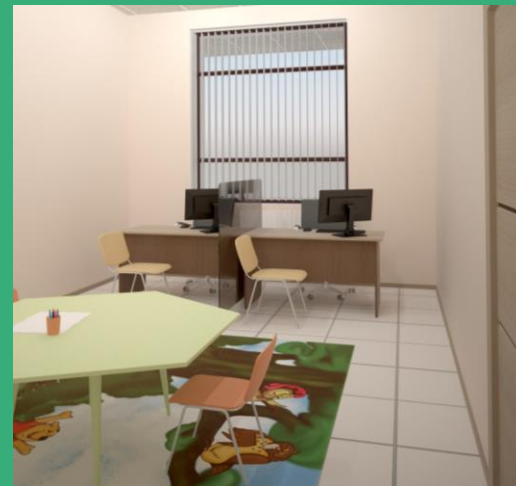
 семейный
мфц



ИНФОРМАЦИОННО-ПРОСВЕТИТЕЛЬСКАЯ РАБОТА С НАСЕЛЕНИЕМ



ПОДГОТОВИТЕЛЬНЫЕ РАБОТЫ



Место встречи семьи и государства



СЕМЕЙНЫЙ МФЦ МАГНИТОГОРСК

Адрес: Челябинская область,
г. Магнитогорск, пр. К. Маркса, 185
тел. 8-(3519) 30-30-66

psyhelp-mg@mail.ru



«ВКонтакте»



Сайт



Телеграм



семейный
мфц

